



E.ON Distribuce, a.s., F. A. Gerstnera 2151/6, 370 01 České Budějovice

P.P.Archetected s.r.o.
Ing.arch. Pavel Pekár
Slovinská 693/29
612 00 Brno

České Budějovice, 23.07.2019

**Vyjádření o existenci zařízení distribuční soustavy (elektrická síť)
ve vlastnictví E.ON Distribuce, a.s. a podmínkách práce v jeho
blízkosti.**

Investor stavby: Statutární město Brno
Název stavby: Rodinné bydlení + Dům s pečovatelskou službou
+ Mateřská škola
Místo stavby: parc. č. 2364, 2365/1, 2366, 2367, 2368, 2370,
2371, 2372/1, 2372/2, 2374, k. ú. Holásky, Brno
- dle dodané koordinační situace

Toto vyjádření slouží pro informaci o stávajícím elektrickém zařízení
distribuční soustavy vlastněném a provozovaném společností E.ON
Distribuce, a.s. a je vyjádřením pro územní a stavební řízení.

V zájmovém území výše uvedené stavby se nachází:

Nadzemní vedení VN

Podzemní vedení NN

Nadzemní vedení NN

Ke stavbě a činnosti v ochranných pásmech zařízení distribuční
soustavy je investor povinen zajistit si písemný souhlas ve smyslu § 46
odst. 11 zákona č. 458/2000 Sb., o podmínkách podnikání a výkonu
státní správy v energetických odvětvích, v platném znění.

**Vaše podklady jsme předali správci zařízení, který vydá stanovisko
k činnosti a stavbě v ochranném pásmu. Stanovisko obdržíte
nejpozději do 30 dnů od vystavení tohoto vyjádření. Kontakty na
správce zařízení jsou uvedeny v závěru tohoto vyjádření.
Podmínkou pro vydání územního a stavebního řízení je vydání
souhlasu s činností v ochranném pásmu či souhlasu s činností
v blízkosti zařízení distribuční soustavy.**

E.ON Distribuce, a.s.

Poskytování informací k sítím
F. A. Gerstnera 2151/6
370 01 České Budějovice
www.eon-distribuce.cz

Bronislava Kousalíková
T +420-545141250
bronislava.kousalikova@eon.cz

Naše značka
B6941-16341543

Sídlo společnosti:
F.A. Gerstnera 2151/6
České Budějovice 7
370 01 České Budějovice
Společnost je zapsána
v Obchodním rejstříku
vedeném Krajským soudem
v Českých Budějovicích,
oddíl B., vložka 1772
IČ: 280 85 400
DIČ: CZ28085400

Vyjádření o existenci zařízení DS, souhlas s činností v OP či souhlas s umístěním stavby v blízkosti zařízení DS je nedílnou součástí dokumentace pro územní a stavební řízení.

Dovolte, abychom Vás upozornili, že při provádění zemních nebo jiných prací, které mohou ohrozit předmětné distribuční a sdělovací zařízení, jste povinni dle zákona č. 309/2006 Sb. a nařízení vlády č. 591/2006 Sb. učinit veškerá opatření, aby nedošlo ke škodám na výše uvedeném zařízení, na majetku nebo na zdraví osob elektrickým proudem, zejména tím, že zajistíte:

1. Zakreslení trasy nadzemního i podzemního vedení, vyskytujícího se v zájmovém území, do všech vyhotovení prováděcí dokumentace.
2. Vyřešení způsobu provedení případných křížovatek a souběhů uvažované stavby s distribučním a sdělovacím zařízením v projektové dokumentaci a toto bude odpovídat ČSN 33 2000-5-52, ČSN 73 6005 a PNE 33 3302.
3. Objednání přesného vytyčení distribuční sítě (trasy kabelu) v terénu a to nejméně 14 dnů před zahájením prací v blízkosti podzemního kabelového vedení. V případě, že nebude možné trasu kabelu bezpečně určit pomocí vytyčovacího zařízení, je investor zemních prací povinen pro jednoznačné stanovení jeho polohy provést na určených místech a v nezbytném rozsahu ruční odkrytí kabelu podle pokynů zaměstnanců E.ON Distribuce, a.s. (dále jen ECD).
Vytyčení kabelů VN, NN zajistí Ivana Peclová Zelinková,
tel.: 733670248, email: ivana.zelinkova@eon.cz.
4. Provádění zemních prací v ochranném pásmu kabelového vedení výhradně klasickým ručním náradím bez použití jakýchkoli mechanismů s nejvyšší opatrností, nebude-li provozovatelem zařízení stanoveno jinak.
5. Výkopové práce v blízkosti nadzemního vedení NN budou prováděny tak, aby nedošlo k narušení stability podpěrných bodů a uzemňovací soustavy, nebo nebyl jinak ohrožen provoz zařízení a bezpečnost osob. Zároveň požadujeme dodržovat platná ustanovení norem ČSN EN 50 110-1 a PNE 33 3302, zvláště pak minimální dovolené vzdálenosti od vedení.
6. Při provádění stavebních prací nesmí dojít k poškození a znepřístupnění zařízení distribuční soustavy.
7. Ohlášení jakéhokoliv poškození distribučního a sdělovacího zařízení na telefonním čísle Poruchové služby **800 22 55 77**.

Kontakty správců zařízení:

VN+NN:



Regionální správa, **Ing. René Mikulínek**, tel.: 54514-1765,
email: rene.mikulínek@eon.cz

Vyjádření má platnost do 23.07.2021.

Upozorňujeme Vás na možnou polohovou odchylku vedení v přiložené situaci s informativním zákresem sítí

Do přiložené a námi orazítované situace jsme **informativně** zakreslili:


- červeně plně podzemní vedení VN
- červeně čárkovaně nadzemní vedení VN
- zeleně plně podzemní vedení NN
- zeleně čárkovaně nadzemní vedení NN
- polygon s černým obrysem podzemní chránička
- fialově plně zrušené podzemní vedení

Při vytýčení trasy zařízení i ke kontrole před záhozem a ke všem dalším souvisejícím jednáním předložte, prosím, toto vyjádření.

Vyjádření nenahrazuje a neuvádí připojovací podmínky. V případě, že požadujete připojení nového odběrného místa můžete podat žádost elektronicky na www.eon-distribuce.cz.

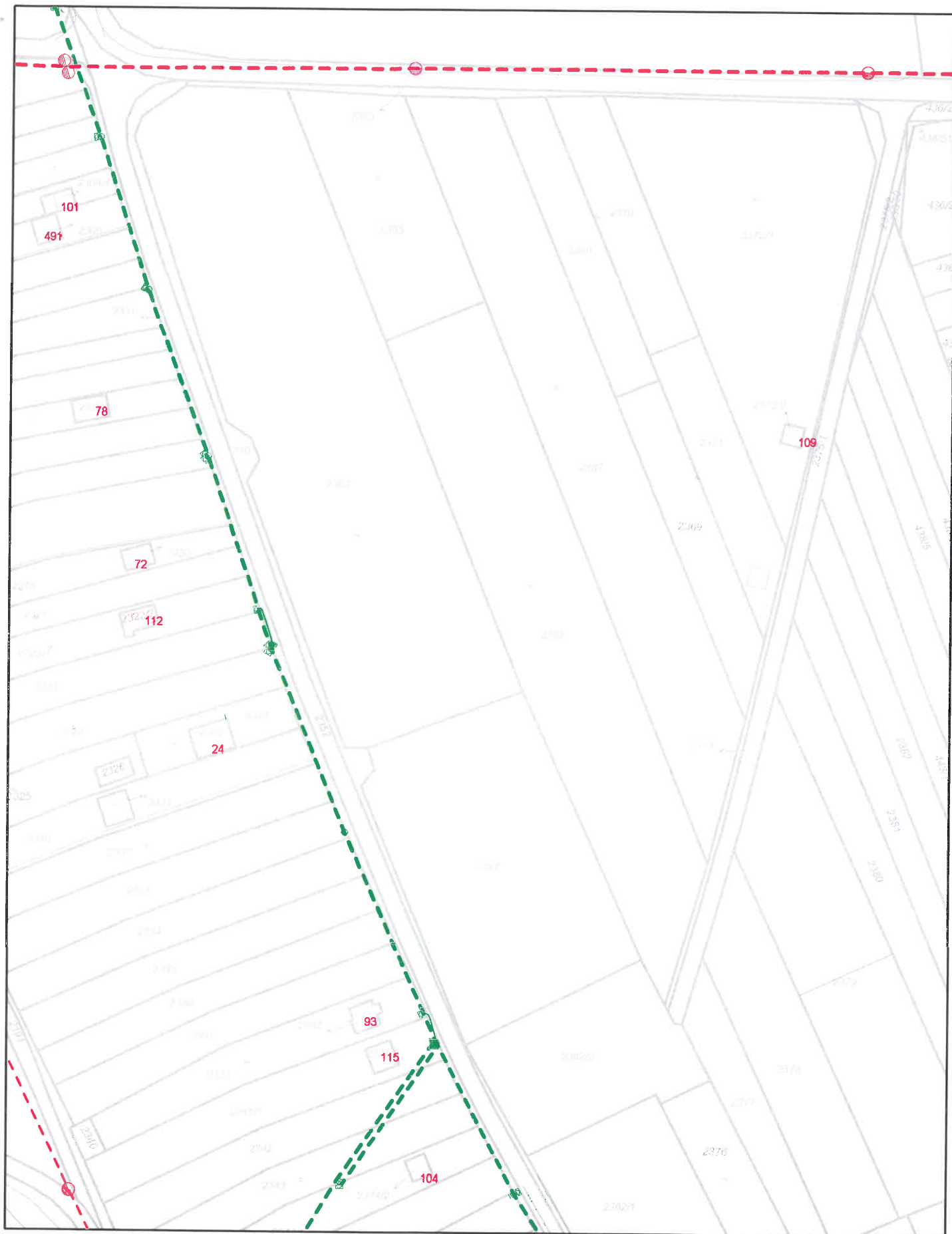
S přátelským pozdravem

E.ON Distribuce, a.s.


E.ON Distribuce, a.s.
F. A. Gerstnera 2151/6
České Budějovice 7
370 01 České Budějovice

044

Příloha: Orazítovaná situace s informativním zákresem sítí



e-on

Datum : 23.07.2019
Měřítko : 1000

E.ON Distribuce, a.s.
F. A. Gerstnera 2151/6
České Budějovice 7
370 01 České Budějovice

Strana: 1 / 1

- Nadzemní vedení VVN 400 kV
- Nadzemní vedení VVN 220 kV
- Nadzemní vedení VVN 110 kV
- Podzemní vedení VVN 110 kV
- Nadzemní vedení VN

- Podzemní vedení VN
- Nadzemní vedení NN
- Podzemní vedení NN
- Pomocný propoj NN
- Zrušené kabelové vedení

- Nadzemní sdělovací vedení optické
- Podzemní sdělovací vedení optické
- Nadzemní sdělovací vedení metalické
- Podzemní sdělovací vedení metalické

044